



Supply Chain &
Warehouse Management

HOLYART

Massimizzare l'efficienza dell'eCommerce con il WMS: il caso di Holyart

Holyart ha scelto Beta 80 Group per rivoluzionare la logistica del suo eCommerce di arte sacra e articoli religiosi.

Il risultato è un magazzino rinnovato, facile da gestire grazie a un **WMS flessibile** che si adatta alle esigenze aziendali, presenti e future.

CASE STUDY







Aggiornamento del WMS: un upgrade necessario

Holyart si trovava di fronte ad una sfida complessa: migliorare l'efficienza della sua logistica di magazzino, in costante evoluzione. Da qui l'esigenza di rivolgersi a Beta 80 Group per implementare un WMS più moderno, efficiente e scalabile in grado di:

- ottimizzare la gestione delle attività di magazzino, dal ricevimento merce, al tracciamento di qualsiasi spostamento, fino alla spedizione.
- evolvere insieme alle esigenze aziendali e integrarsi con tecnologie di automazione eterogenee.

CHALLENGE

Guidare l'automazione dei processi logistici

Migliorare la produttività del magazzino non era che uno degli obiettivi di Holyart. Con la nascita del nuovo magazzino automatico, è sorta la necessità di ampliare l'infrastruttura logistica con una tecnologia in grado di integrarsi con sistemi automatici diversi:

- un impianto automatico per la movimentazione dei colli;
- un macchinario per la creazione di packaging sostenibile su misura;
- un trasloelevatore per la gestione di un buffer di accumulo delle cassette di ordini non pronte per la spedizione.

L'APPROCCIO DI BETA 80

STRATEGY

Per supportare **Holyart** nel suo processo di migrazione verso un **WMS moderno, efficiente e scalabile** è stato creato un team di lavoro in collaborazione con il cliente. Attraverso un'attenta analisi dei processi logistici esistenti, sono state individuate le **problematiche** da risolvere e le **soluzioni** più adatte per migliorare la gestione dei processi logistici. In questa fase di analisi sono stati coinvolti anche **partner esterni specializzati**, come fornitori di impianti logistici automatizzati e macchinari per la produzione di packaging sostenibile su misura. Questo approccio ha dato vita a un **dialogo** con diversi interlocutori, al fine di realizzare una gestione magazzino all'avanguardia.

SOLUTION

Per rispondere ai bisogni del cliente, **Beta 80** ha proposto l'installazione di **Stockager® Suite** ed, in particolare, dei suoi 2 moduli specifici per la gestione del magazzino:

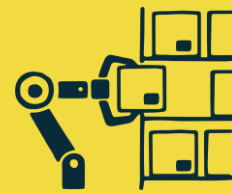
- **StockMan**, il **Warehouse Management System** per la gestione del **magazzino manuale**. Grazie alla sua nuova interfaccia, ha consentito di soddisfare tutte le richieste del cliente fornendo un'usabilità maggiore nelle varie fasi dei processi logistici, dal ricevimento merce alle attività di prelievo, formazione ordini e spedizione.
- **StockMatic**, il **Warehouse Control System** per la gestione del **magazzino a movimentazione automatica**. È stato configurato con tutte le tecnologie di automazione presenti nel nuovo impianto Holyart, tra cui il macchinario per il confezionamento automatico degli ordini con packaging sostenibile su misura. In tal senso, la gestione automatica dell'attività di pesatura dei colli, l'interfacciamento con il modulo gestionale per la fatturazione e lo smistamento dei pacchi nelle baie di spedizione hanno ottimizzato le fasi finali del processo di approntamento degli ordini cliente.

3 VALUE DELIVERED



INNOVAZIONE e CRESCITA

StockMan e StockMatic garantiscono un'innovazione tecnologica costante che copre tutte le **esigenze logistiche**, permettendo una gestione del magazzino avanzata, pronta a supportare lo sviluppo futuro dell'azienda sul mercato.



INTEGRATION

Grazie all'intervento di Beta 80 e alla flessibilità del suo WMS, oggi Holyart può contare su un **sistema di Warehouse Management scalabile** aperto all'integrazione con molteplici **tecnologie di automazione**, presenti e future.



MONITORING

Il sistema di **reportistica e monitoraggio** fornisce informazioni dettagliate sui processi in corso, come ad esempio le **performance** delle attività di movimentazione delle merci, la gestione degli **stock**, i **tempi di consegna** e le eventuali **inefficienze**.



SUPPORTO TECNICO

Un lavoro sinergico tra il team di progetto e il team di assistenza garantisce una **risoluzione tempestiva dei problemi** e fornisce **soluzioni mirate** alle richieste di implementazioni evolutive.

4 SCENARIO

Holyart: un eCommerce di arte sacra e articoli religiosi in espansione

Nato nel 2007, oggi Holyart è il portale online più grande d'Europa specializzato nella vendita di presepi, addobbi natalizi, statue, paramenti e articoli per monasteri.

Sono **più di 50.000** gli articoli attualmente gestiti in magazzino con una giacenza complessiva di **oltre 1.200.000 pezzi** e circa **600 ordini giornalieri**.

L'ampliamento del magazzino, l'integrazione del WMS con un **impianto automatico** di movimentazione, oltre che soluzioni per il **packaging sostenibile** su misura sono tutte necessità che hanno portato Holyart a rivolgersi a **Beta 80 Group**.





5 RELATED CAPABILITIES

Stockager® Suite

Stockager® Suite è una piattaforma proprietaria Beta 80 Group per la gestione di ogni tipo di magazzino e tecnologia. Nasce grazie alla sua lunga esperienza nel settore **Supply Chain & Warehouse Management**.

Multi-lingua | Multi-cliente. Altamente configurabile | Process Oriented. Segue le Best Practice delle Operations.

Beta 80 Group, grazie a più di 160 progetti attivi nel mondo in diversi settori merceologici, fornisce ai propri clienti una logistica a prova di Digital Transformation, assicurando **business continuity** e **assistenza worldwide**.

StockMatic

StockMatic è il modulo **Warehouse Control System** della Stockager® Suite. Grazie alla sua estrema flessibilità è l'ideale per la gestione di magazzini automatici e semi-automatici e già ampiamente utilizzato in diversi settori merceologici.

StockMan

StockMan è il modulo **Warehouse Management System** della Stockager® Suite per la gestione dei magazzini a movimentazione manuale. Grazie alla nuova interfaccia, il Logistic Manager ha il controllo immediato dei flussi di magazzino, delle giacenze e delle **attività programmate** nel turno.

THANK YOU



For more info:

Daniele Baietti

daniele.baietti@beta80group.it

Fabio Vinci

fabio.vinci@beta80group.it

www.beta80group.it

